



توجه

کاتالوگ هوشمند صنایع روشنایی پارس لایت

برای فعال شدن امکانات کاتالوگ در سیستم عامل اندروید
حتما نرم افزار Adobe Acrobat را نصب و کاتالوگ را
توسط آن ملاحظه نمائید.

شروع



برای بازگشت به صفحه قبل روی
این گزینه کلیک نمایید

برای دسترسی به فهرست کاتالوگ در
هر بخش روی این گزینه کلیک نمایید.

متوجه شدم



صنایع روشنایی پارس لایت

LIGHTING
INDUSTRIES

PARS

LIGHT

START
smart catalog





صنایع روشنایی پارس لایت

LIGHTING INDUSTRIES

درباره ما

ABOUT US



محصولات

PRODUCTS



تماس با ما

CONTACT US





صنایع روشنایی پارس لایت

درباره ما

About us

صنایع روشنایی پارس لایت با بهره‌گیری از دانش طراحی صنعتی و فن‌آوری‌های نوین و استفاده از متخصصین مجرب و کارآزموده، توانسته است در مدت زمانی کوتاه، گام بلندی در زمینه طراحی و تولید انواع چراغ‌های روشنایی بردارد. واحد طراحی و ساخت این مجموعه با بهره‌گیری از جدیدترین نرم افزارها، تجهیزات و ماشین آلات، موفق به تولید محصولاتی مطابق با استانداردهای داخلی و بین‌المللی شده است. کلیه محصولات این شرکت توسط واحد طراحی و نمونه‌سازی این مجموعه طراحی و ساخته شده و در اداره مالکیت‌های صنعتی به ثبت رسیده‌اند. صنایع روشنایی پارس لایت هدف خود را جلب رضایت مصرف‌کننده قرار داده و بر این باور است که کیفیت حق اصلی مصرف‌کننده می‌باشد.





PARS

صنایع روشنایی پارس لایت

03

فریم های
هالوژنی

02

چراغ های
هالوژنی

01

چراغ های
سری آندیا

06

چراغ های خطی
سری دایان

05

چراغ های خطی
سری دیاکو

04

چراغ های ضد رطوبت
و گرد و غبار IP65

09

چراغ های سقفی توکار
(فولایت) مدل الین

08

پنل سقفی
توکار ۶۰*۶۰ تا

07

چراغ های سقفی
تو کار سری اکو

11

سنسور مادون قرمز
(PIR)

10

چراغ های خطی سری
اکو دایان



صنایع روشنایی پارس لایت

چراغ‌های سری آندیا

ANDIA SERIES LIGHTS



- ۱ طراحی مدرن و منحصر بفرد
- ۲ دارای علامت استاندارد ملی ایران
- ۳ استفاده از محافظ لامپ از جنس پلی پروپیلن تقویت شده ضد آتش V2
- ۴ استفاده از هیت سینک آلومینیومی جهت تبادل حرارتی بهتر
- ۵ دارای کفی لامپ از جنس پلی پروپیلن بهینه شده و مقاوم در برابر حرارت
- ۶ تولید شده در چهار توان مختلف (۲۰ - ۴۰ - ۶۰ و ۸۰ وات)
- ۷ دارای درایور سوئیچینگ داخلی بدون حساسیت به تغییرات ولتاژ
- ۸ بدون فلیکر (سوسو زدن)
- ۹ سهولت در نصب و راه‌اندازی
- ۱۰ امکان تعویض لامپ
- ۱۱ استفاده از قطعات الکترونیکی با کیفیت

● step 1

○ step 2

○ step 3

○ step 4



صنایع روشنایی پارس لایت



چراغ 20 وات

آفتابی مهتابی نچرال ترکیبی

۲۴ عدد



0.5 <	ضریب توان
0.9 <	ضریب جابجایی
150°	زاویه تابش
398*57*65 mm	ابعاد
330 gr	وزن
80 <	شاخص نمود رنگ
-20 TO + 40°C	دمای کارکرد

ANDIA	مدل
20W	توان
230 VAC/50 HZ	ولتاژ/فرکانس
2000LM	شار نوری
100LM/W	بهره نوری
25000HRS	طول عمر
L70/F50	درصد خرابی



چراغ 40 وات

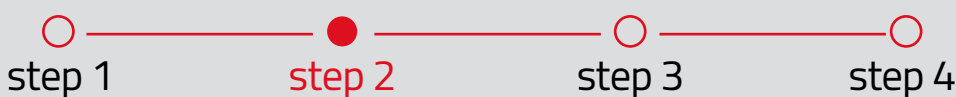
آفتابی مهتابی نچرال ترکیبی

۱۸ عدد



0.5 <	ضریب توان
0.9 <	ضریب جابجایی
150°	زاویه تابش
875*57*65 mm	ابعاد
600 gr	وزن
80 <	شاخص نمود رنگ
-20 TO + 40°C	دمای کارکرد

ANDIA	مدل
40W	توان
230 VAC/50 HZ	ولتاژ/فرکانس
4000LM	شار نوری
100LM/W	بهره نوری
25000HRS	طول عمر
L70/F50	درصد خرابی





صنایع روشنایی پارس لایت



آندیا 60*60

آفتابی مهتابی نچرال ترکیبی

۴ عدد



0.5 <	ضریب توان	ANDIA	مدل
0.9 <	ضریب جابجایی	60W	توان
150°	زاویه تابش	230 VAC/50 HZ	ولتاژ/فرکانس
595*595*44 mm	ابعاد	6000LM	شار نوری
3650 gr	وزن	100LM/W	بهره نوری
80 <	شاخص نمود رنگ	25000HRS	طول عمر
-20 TO + 40°C	دمای کارکرد	L70/F50	درصد خرابی



چراغ 80 وات

آفتابی مهتابی نچرال ترکیبی

۱۲ عدد



0.5 <	ضریب توان	ANDIA	مدل
0.9 <	ضریب جابجایی	80W	توان
150°	زاویه تابش	230 VAC/50 HZ	ولتاژ/فرکانس
875*113*65 mm	ابعاد	8000LM	شار نوری
1100 gr	وزن	100LM/W	بهره نوری
80 <	شاخص نمود رنگ	25000HRS	طول عمر
-20 TO + 40°C	دمای کارکرد	L70/F50	درصد خرابی





صنایع روشنایی پارس لایت

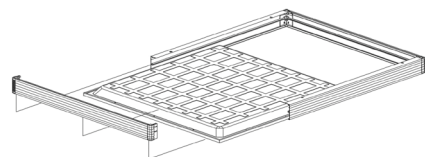
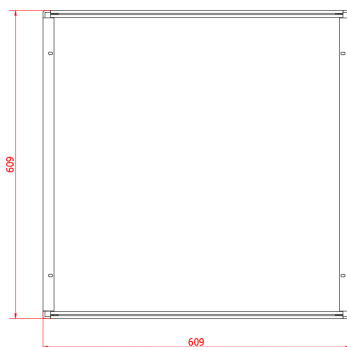
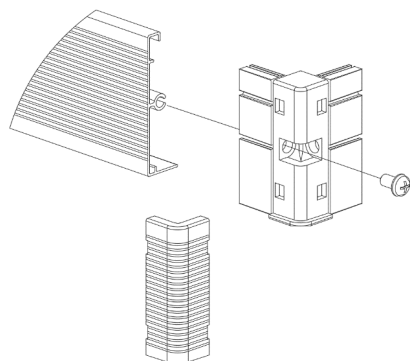
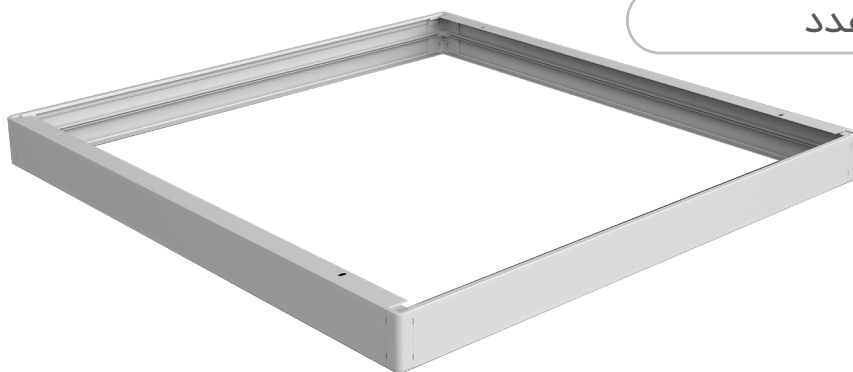
فریم تبدیل ۶۰*۶۰ توکار به روکار

60*60 RECESSED TO SURFACE-MOUNTED ADAPTER

- ۱) مناسب برای تمام ۶۰*۶۰های موجود در بازار
- ۲) جنس فریم از آلومینیوم
- ۳) جنس کانکتورهای فریم از ABS
- ۴) بدون مشخص بودن پیچ ها بعد از نصب و راه اندازی
- ۵) ابعاد فریم ۶۰×۶۰ سانتی متر با ارتفاع ۵ سانتی متر
- ۶) سهولت در نصب و راه اندازی

فریم تبدیل توکار به روکار

۲۰ عدد



○ — step 1

○ — step 2

○ — step 3

● — step 4



صنایع روشنایی پارس لایت



لامپ هالوژن ۴ وات
(سیم دار) دیفیوزر و لنزدار



چراغ هالوژن ۱۰ وات
دیفیوزر و لنزدار



صنایع روشنایی پارس لایت

لامپ هالوژن ۶ وات (سیم دار) دیفیوزر و لنز دار

6 WATT HALOGEN LAMP (WIRED) DIFFUSER & LENS



- ۱) لامپ هالوژنی فوق باریک ۶ وات **برای اولین بار** در صنایع روشنایی ایران
- ۲) دارای حداکثر ارتفاع ۲۳ میلی متر برای استفاده در فضاها با محدودیت ارتفاع
- ۳) طراحی زیبا و چشم نواز با بهره وری بالا
- ۴) استفاده از هیت سینک آلومینیومی جهت تبادل حرارتی بهتر
- ۵) استفاده از پلیمر تقویت شده در ساخت بدنه ی چراغ
- ۶) استفاده از مواد پلی کربنات در ساخت دیفیوزر
- ۷) استفاده از قطعات الکترونیکی مرغوب و با کیفیت
- ۸) دارای درایور سوئیچینگ داخلی بدون حساسیت به تغییرات ولتاژ
- ۹) بدون فلیکر (سوسو زدن)
- ۱۰) طراحی در دو مدل دیفیوزدار و لنزدار
- ۱۱) دارای علامت استاندارد ملی ایران

● — step 1

○ — step 2



صنایع روشنایی پارس لایت



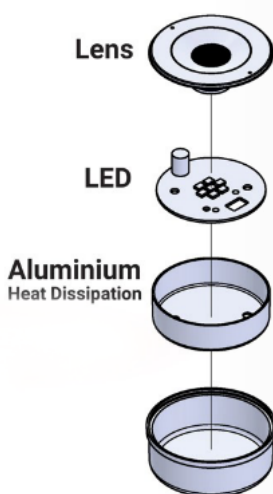
لامپ هالوژن 6 وات (سیم دار) دیفیوزر و لنزدار

✓ آفتابی ✓ مهتابی ✓ نچرال □ ترکیبی

۱۰۰ عدد



L70/F50	درصد خرابی	MR16	مدل
0.5 <	ضریب توان	6 W	توان
0.9 <	ضریب جابجایی	230 VAC/50HZ	ولتاژ/فرکانس
36°	زاویه تابش لنزدار	600 LM	شار نوری
120°	زاویه تابش دیفیوزر	430 LM	
50x23 mm	ابعاد	100 LM/W	بهره نوری
29 gr	وزن	72 LM/W	
-20 To + 40°C	دمای کارکرد	25000 HRS	طول عمر
		80 <	شاخص نمود رنگ



○ ————— ●
step 1 step 2



صنایع روشنایی پارس لایت

جرایم هالوژن ۱۰ وات دیفیوزر ولت‌زدار

10 WATT HALOGEN LAMP DIFFUSER & LENS



- ۱) طراحی زیبا و چشم نواز با بهره وری بالا
- ۲) استفاده از هیت سینک آلومینیومی جهت تبادل حرارتی بهتر
- ۳) استفاده از مواد پلی آمید با کیفیت بالا در ساخت بدنه‌ی چراغ
- ۴) استفاده از مواد پلی کربنات در ساخت دیفیوزر
- ۵) استفاده از قطعات الکترونیکی مرغوب و با کیفیت
- ۶) دارای درایور سوئیچینگ داخلی بدون حساسیت به تغییرات ولتاژ
- ۷) بدون فلیکر (سوسو زدن)
- ۸) طراحی در دو مدل دیفیوزدار و لنزدار با توجه به سلیقه مشتریان و مصرف کنندگان
- ۹) دارای علامت استاندارد ملی ایران



صنایع روشنایی پارس لایت



چراغ هالوژن ۱۰ وات دیفیوزر و لنزدار

آفتابی مهتابی نچرال ترکیبی

۶۰ عدد



L70/F50	درصد خرابی	DL10	مدل
0.5 <	ضریب توان	10 W	توان
0.9 <	ضریب جابجایی	230 VAC/50HZ	ولتاژ/فرکانس
60°	زاویه تابش لنزدار	1000 LM	شار نوری
120°	زاویه تابش دیفیوزر	770 LM	شار نوری
105x60 mm	ابعاد	100 LM/W	بهره نوری
120gr	وزن	77 LM/W	بهره نوری
-20 To + 40°C	دمای کارکرد	25000 HRS	طول عمر
		80 <	شاخص نمود رنگ

○ ————— ●
step 1 step 2



صنایع روشنایی پارس لایت

فریم‌های هالوژن

HALOGEN FRAMES



فریم عمیق سفید/ مشکی

جنس بدنه از ABS (گرید A)

۱۰۰ عدد



فریم مسطح سفید/ مشکی

جنس بدنه از ABS (گرید A)

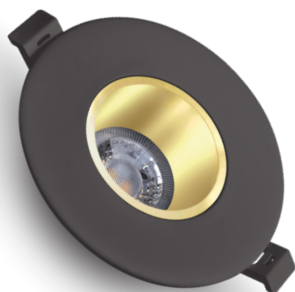
۱۰۰ عدد



فریم مسطح (ثابت) سفید/ مشکی

جنس بدنه از ABS (گرید A)

۱۰۰ عدد



فریم مشکی/ طلایی براق

جنس بدنه از ABS (گرید A)

۱۰۰ عدد



فریم سفید/ طلایی براق

جنس بدنه از ABS (گرید A)

۱۰۰ عدد



● — step 1

○ — step 2



صنایع روشنایی پارس لایت

فریم مشکی / طلایی مات

جنس بدنه از ABS (گرید A)

۱۰۰ عدد



فریم سفید / طلایی مات

جنس بدنه از ABS (گرید A)

۱۰۰ عدد



فریم مشکی / کروم براق

جنس بدنه از ABS (گرید A)

۱۰۰ عدد



فریم سفید / کروم براق

جنس بدنه از ABS (گرید A)

۱۰۰ عدد



○ — step 1

● — step 2



PARS

صنایع روشنایی پارس لایت

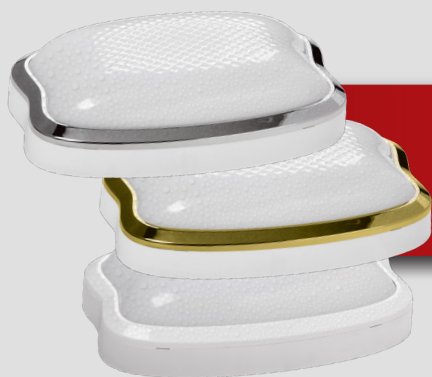
چراغ‌های ضد رطوبت و گردوغبار IP65



چراغ هالوژن IP65 ۶ وات
دیفیوزر و لنزدار



چراغ هالوژن ۱۰ وات
DL10-IP65



چراغ IP65 آرتین ۲۰ وات



صنایع روشنایی پارس لایت

چراغ هالوژن IP65 ۶ وات دیفیوزر ولتزداد

6 WATT HALOGEN LAMP
DIFFUSER & LENS



- ۱) چراغ هالوژنی فوق باریک ۶ وات **برای اولین بار** در صنایع روشنایی ایران
- ۲) ضد رطوبت و گرد و غبار IP65
- ۳) دارای حداکثر ارتفاع ۲۳ میلی متر برای استفاده در فضاها با محدودیت ارتفاع
- ۴) طراحی زیبا و چشم نواز با بهره وری بالا
- ۵) استفاده از هیت سینک آلومینیومی جهت تبادل حرارتی بهتر
- ۶) استفاده از مواد پلی آمید با کیفیت بالا در ساخت بدنه چراغ و استفاده از مواد پلی کربنات در ساخت دیفیوزر
- ۷) استفاده از قطعات الکترونیکی مرغوب و با کیفیت
- ۸) دارای درایور سوئیچینگ داخلی بدون حساسیت به تغییرات ولتاژ
- ۹) بدون فلیکر (سوسو زدن)
- ۱۰) طراحی در دو مدل دیفیوزر و لنزدار با توجه به سلیقه مشتریان و مصرف کنندگان
- ۱۱) دارای علامت استاندارد ملی ایران



صنایع روشنایی پارس لایت



چراغ هالوژن ۶ وات دیفیوزر و لنزدار

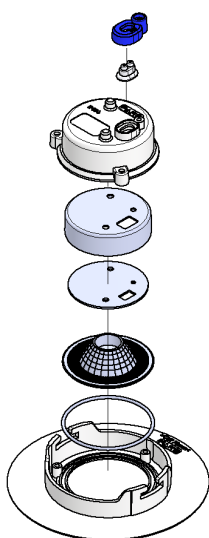


آفتابی مهتابی نچرال ترکیبی

۱۰۰ عدد



0.5 <	ضریب توان	MR16-IP65	مدل
0.9 <	ضریب جابجایی	6 W	توان
36°	زاویه تابش لنزدار	230 VAC/50 HZ	ولتاژ/فرکانس
120°	زاویه تابش دیفیوزر	600 LM	شار نوری
103*31 mm	ابعاد	430 LM	
57 gr	وزن	100 LM/W	بهره نوری
80 <	شاخص نمود رنگ	72 LM/W	
-20 TO +40°C	دمای کارکرد	25000 HRS	طول عمر
L70/F50	درصد خرابی	80 <	شاخص نمود رنگ



step 1



step 2



صنایع روشنایی پارس لایت

چراغ‌های لوژن ۱۰ وات DL10-IP65

10 WATT HALOGEN LAMP DL10-IP65



- ۱) مقاوم در برابر رطوبت، گرد و غبار و بخار آب (IP65)
- ۲) طراحی زیبا و چشم نواز با بهره وری بالا
- ۳) جنس بدنه لامپ از پلی کربنات مقاوم در برابر حرارت
- ۴) دارای هیت سینک آلومینیومی جهت تبادل حرارتی بهتر
- ۵) دارای دیفیوزر از جنس پلی کربنات مقاوم در برابر اشعه UV در مدل با دیفیوزر
- ۶) استفاده از قطعات الکترونیکی مرغوب و با کیفیت
- ۷) دارای درایور سوئیچینگ داخلی بدون حساسیت به تغییرات ولتاژ
- ۸) بدون فلیکر (سوسو زدن)
- ۹) طراحی در دو مدل دیفیوزر و لنزدار
- ۱۰) دارای علامت استاندارد ملی ایران



صنایع روشنایی پارس لایت



چراغ هالوژنی ۱۰ وات DL10-IP65

آفتابی مهتابی نچرال ترکیبی

۶۰ عدد



L70/F50	درصد خرابی	DL10-IP65	مدل
0.5 <	ضریب توان	10 W	توان
0.9 <	ضریب جابجایی	230 VAC/50HZ	ولتاژ/فرکانس
60°	زاویه تابش لنزدار	1000 LM	شار نوری
120°	زاویه تابش دیفیوزر	770 LM	
105x65 mm	ابعاد	100 LM/W	بهره نوری
125 gr	وزن	77 LM/W	
-20 TO + 40°C	دمای کارکرد	25000 HRS	طول عمر
		80 <	شاخص نمودرنگ



step 1



step 2



صنایع روشنایی پارس لایت

چراغ IP65 آرتین ۲۰ وات

20 WATT ARTIN LIGHTS



- ۱) مقاوم در برابر رطوبت، گرد و غبار و بخار آب (IP65)
- ۲) قابلیت نصب در مکان های مرطوب
- ۳) جنس بدنه و دیفیوزر از پلی کربنات
- ۴) جنس فریم دور از پلی کربنات در مدل سفید و ABS در مدل آبکاری
- ۵) قابلیت آبکاری فریم دور در رنگ های مختلف
- ۶) استفاده از قطعات الکترونیکی مرغوب و با کیفیت
- ۷) دارای درایور سوئیچینگ داخلی بدون حساسیت به تغییرات ولتاژ
- ۸) بدون فلیکر (سوسو زدن)
- ۹) دارای پیچ های استیل جهت جلوگیری از زنگ زدگی و خوردگی در محیط های مرطوب
- ۱۰) دارای فریم دور با رنگ های طلایی، سفید و کروم
- ۱۱) دارای علامت استاندارد ملی ایران



صنایع روشنایی پارس لایت



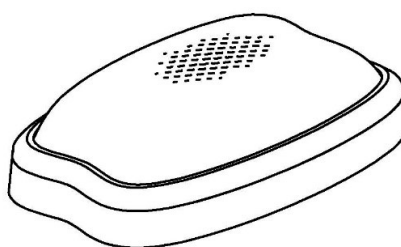
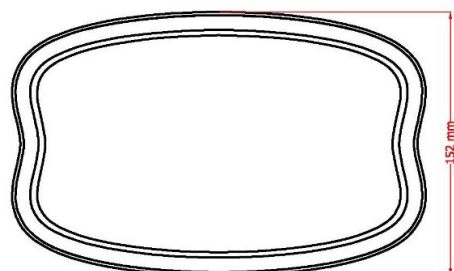
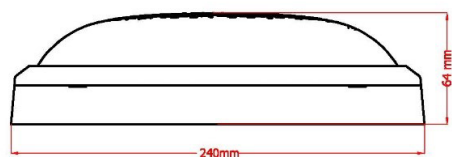
چراغ‌های آرتین ۲۰ وات (سفید، طلایی و کروم)

آفتابی مهتابی نچرال ترکیبی

۲۰ عدد



L70/F50	درصد خرابی	ARTIN	مدل
0.5 <	ضریب توان	20 W	توان
0.9 <	ضریب جابجایی	230 VAC/50HZ	ولتاژ/فرکانس
150°	زاویه تابش	2000 LM	شار نوری
240x150x64 mm	ابعاد	100 LM/W	بهره نوری
330 gr	وزن	25000 HRS	طول عمر
-20 TO + 40°C	دمای کارکرد	80 <	شاخص نمود رنگ



step 1



step 2



صنایع روشنایی پارس لایت

چراغ های خطه

سری دیاکو

DIAKO SERIES LINEAR LIGHTS



- ۱) طراحی زیبا و چشم نواز با بهره‌وری بالا
- ۲) استفاده از مواد پلی کربنات در ساخت دیفیوزر و مقاوم در برابر اشعه UV
- ۳) استفاده از قطعات الکترونیکی با کیفیت
- ۴) تولید شده در چهار توان مختلف (۲۰ - ۴۰ - ۶۰ و ۸۰ وات)
- ۵) دارای درایور سوئیچینگ داخلی بدون حساسیت به تغییرات ولتاژ
- ۶) بدون فلیکر (سوسو زدن)
- ۷) سهولت در نصب و راه‌اندازی
- ۸) دارای علامت استاندارد ملی ایران



صنایع روشنایی پارس لایت



چراغ خطی 20 وات (36 سانت)



آفتابی مهتابی نچرال ترکیبی

۲۴ عدد



0.5 <	ضریب توان	DIAKO	مدل
0.9 <	ضریب جابجایی	20W	توان
150°	زاویه تابش	230 VAC/50 HZ	ولتاژ/فرکانس
360*60*44 mm	ابعاد	2000LM	شار نوری
195 gr	وزن	100LM/W	بهره نوری
80 <	شاخص نمود رنگ	25000HRS	طول عمر
-20 to + 40°C	دمای کارکرد	L70/F50	درصد خرابی



چراغ خطی 40 وات (66 سانت)



آفتابی مهتابی نچرال ترکیبی

۱۲ عدد



0.5 <	ضریب توان	DIAKO	مدل
0.9 <	ضریب جابجایی	40W	توان
150°	زاویه تابش	230 VAC/50 HZ	ولتاژ/فرکانس
660*60*44 mm	ابعاد	4000LM	شار نوری
330 gr	وزن	100LM/W	بهره نوری
80 <	شاخص نمود رنگ	25000HRS	طول عمر
-20 to + 40°C	دمای کارکرد	L70/F50	درصد خرابی

○ ——— ● ——— ○
step 1 step 2 step 3



صنایع روشنایی پارس لایت



چراغ خطی 60 وات (96 سانت)



آفتابی مهتابی نچرال ترکیبی

۱۲ عدد



0.5 <	ضریب توان	DIAKO	مدل
0.9 <	ضریب جابجایی	60W	توان
150°	زاویه تابش	230 VAC/50 HZ	ولتاژ/فرکانس
960*60*44 mm	ابعاد	6000LM	شار نوری
485 gr	وزن	100LM/W	بهره نوری
80 <	شاخص نمود رنگ	25000HRS	طول عمر
-20 to + 40°C	دمای کارکرد	L70/F50	درصد خرابی



چراغ خطی 80 وات (126 سانت)



آفتابی مهتابی نچرال ترکیبی

۱۲ عدد



0.5 <	ضریب توان	DIAKO	مدل
0.9 <	ضریب جابجایی	80W	توان
150°	زاویه تابش	230 VAC/50 HZ	ولتاژ/فرکانس
1260*60*44 mm	ابعاد	8000LM	شار نوری
650 gr	وزن	100LM/W	بهره نوری
80 <	شاخص نمود رنگ	25000HRS	طول عمر
-20 to + 40°C	دمای کارکرد	L70/F50	درصد خرابی

○ ——— ○ ——— ●
 step 1 step 2 step 3



صنایع روشنایی پارس لایت

جداغرفه‌های خطی

سری دایگان

DAYAN SERIES LINEAR LIGHTS



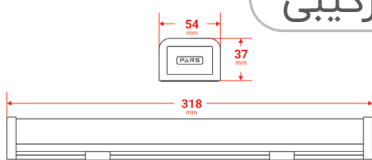
- ۱) طراحی زیبا و چشم نواز با بهره‌وری بالا
- ۲) استفاده از مواد پلی کربنات در ساخت دیفیوزر و مقاوم در برابر اشعه UV
- ۳) استفاده از قطعات الکترونیکی با کیفیت
- ۴) تولید شده در چهار توان مختلف (۲۰ - ۴۰ - ۶۰ و ۸۰ وات)
- ۵) دارای درایور سوئیچینگ داخلی بدون حساسیت به تغییرات ولتاژ
- ۶) بدون فلیکر (سوسو زدن)
- ۷) سهولت در نصب و راه‌اندازی
- ۸) دارای علامت استاندارد ملی ایران



صنایع روشنایی پارس لایت



دایان 20 وات (32 سانت)



آفتابی مهتابی نچرال ترکیبی

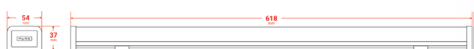
۲۴ عدد



0.5 <	ضریب توان	DAYAN	مدل
0.9 <	ضریب جابجایی	20W	توان
150°	زاویه تابش	230 VAC/50 HZ	ولتاژ/فرکانس
318*54*37 mm	ابعاد	2000 LM	شار نوری
135 gr	وزن	100 LM/W	بهره نوری
80 <	شاخص نمود رنگ	25000 HRS	طول عمر
-20 to + 40°C	دمای کارکرد	L70/F50	درصد خرابی



دایان 40 وات (62 سانت)



آفتابی مهتابی نچرال ترکیبی

۱۶ عدد



0.5 <	ضریب توان	DAYAN	مدل
0.9 <	ضریب جابجایی	40W	توان
150°	زاویه تابش	230 VAC/50 HZ	ولتاژ/فرکانس
618*54*37 mm	ابعاد	4000 LM	شار نوری
240 gr	وزن	100 LM/W	بهره نوری
80 <	شاخص نمود رنگ	25000 HRS	طول عمر
-20 to + 40°C	دمای کارکرد	L70/F50	درصد خرابی

○ ——— ● ——— ○
step 1 step 2 step 3



صنایع روشنایی پارس لایت

چراغ‌های سقفی توکار سری الکو

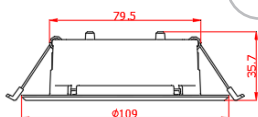
ECO SERIES RECESSED CEILING LIGHTS



- ۱ بهره‌وری بالا
- ۲ جنس بدنه از پلیمر تقویت شده، مقاوم به حرارت
- ۳ جنس دیفیوزر از پلی پروپیلن تقویت شده
- ۴ طراحی مینیمال و چشم نواز
- ۵ استفاده از قطعات الکترونیکی مرغوب و با کیفیت
- ۶ دارای درایور سوئیچینگ داخلی بدون حساسیت به تغییرات ولتاژ
- ۷ بدون فلیکر (سوسو زدن)
- ۸ تولید شده در ۴ توان مختلف (۷، ۱۲، ۱۸ و ۲۴ وات)
- ۹ دارای علامت استاندارد ملی ایران



صنایع روشنایی پارس لایت



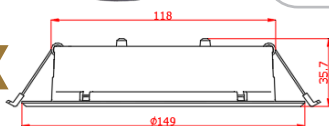
چراغ اکو 7 وات

آفتابی مهتابی نچرال ترکیبی

۷۰ عدد



0.5 <	ضریب توان	ECO	مدل
0.9 <	ضریب جابجایی	7 W	توان
120°	زاویه تابش	230 VAC/50 HZ	ولتاژ/فرکانس
110*40 mm	ابعاد	600 LM	شار نوری
56 gr	وزن	85 lm/W	بهره نوری
80 <	شاخص نمود رنگ	25000 HRS	طول عمر
-20 to + 40°C	دمای کارکرد	L70/F50	درصد خرابی



چراغ اکو 12 وات

آفتابی مهتابی نچرال ترکیبی

۴۸ عدد



0.5 <	ضریب توان	ECO	مدل
0.9 <	ضریب جابجایی	12 W	توان
120°	زاویه تابش	230 VAC/50 HZ	ولتاژ/فرکانس
150*40 mm	ابعاد	1140 LM	شار نوری
100 gr	وزن	95 LM/W	بهره نوری
80 <	شاخص نمود رنگ	25000 HRS	طول عمر
-20 to +40°C	دمای کارکرد	L70/F50	درصد خرابی

○ ——— ● ——— ○
step 1 step 2 step 3



صنایع روشنایی پارس لایت

پنل سقفی توکار ۶۰*۶۰

۷۲ وات و ۹۶ وات سری ثنأ

60*60 THEA SERIES RECESSED
BACKLIT PANEL LIGHTS 72
WATTS AND 96 WATTS



- ۱) در دو مدل ۷۲ و ۹۶ وات
- ۲) استفاده از قطعات الکترونیکی با کیفیت
- ۳) دارای دو درایور مجزای ایزوله
- ۴) بدون فلیکر (سوسو زدن)
- ۵) سهولت در نصب و راه اندازی

● ————— ○
step 1 step 2



صنایع روشنایی پارس لایت



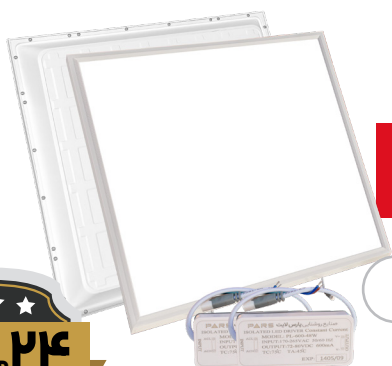
پنل 60*60 سقفی 72 وات

آفتابی مهتابی نچرال ترکیبی

۴ عدد



0.5 <	ضریب توان	THEA	مدل
0.9 <	ضریب جابجایی	72 W	توان
150°	زاویه تابش	230 VAC/50 HZ	ولتاژ/فرکانس
595*595*30 mm	ابعاد	7200 LM	شار نوری
2200 gr	وزن	100LM/W	بهره نوری
80 <	شاخص نمود رنگ	25000 HRS	طول عمر
-20 to + 40°C	دمای کارکرد	L70/F50	درصد خرابی



پنل 60*60 سقفی 96 وات

آفتابی مهتابی نچرال ترکیبی

۴ عدد



0.5 <	ضریب توان	THEA	مدل
0.9 <	ضریب جابجایی	96 W	توان
150°	زاویه تابش	230 VAC/50 HZ	ولتاژ/فرکانس
595*595*30 mm	ابعاد	9600 LM	شار نوری
2400 gr	وزن	100LM/W	بهره نوری
>80	شاخص نمود رنگ	25000 HRS	طول عمر
-20 to + 40°C	دمای کارکرد	L70/F50	درصد خرابی



step 1



step 2



صنایع روشنایی پارس لایت

چراغ های سقفی توکار

(فولایت) مدل الین

ELIN SERIES RECESSED
CEILING LIGHTS (FULL LIGHT)



۱ طراحی زیبا و مدرن

۲ دارای دیفیوزر از جنس پلی پروپیلن مقاوم در برابر اشعه UV

۳ دارای درایور مجزای ایزوله

۴ بدون فلیکر (سوسو زدن)

۵ سهولت در نصب و راه اندازی

۶ استفاده از قطعات الکترونیک با کیفیت

۷ صرفه جویی در انرژی و سازگار با محیط زیست

۸ روشنایی بالا

۹ ایمن و بادوام

۱۰ تولید شده در ۵ توان مختلف (۱۰، ۱۸، ۲۴، ۳۶ و ۴۸ وات)

۱۱ دارای علامت استاندارد ملی ایران

● — step 1

○ — step 2

○ — step 3

○ — step 4



صنایع روشنایی پارس لایت



چراغ فولایت 10 وات

آفتابی مهتابی نچرال ترکیبی

۶۰ عدد



0.5 <	ضریب توان	ELIN	مدل
0.9 <	ضریب جابجایی	10W	توان
150°	زاویه تابش	230 VAC/50 HZ	ولتاژ/فرکانس
100*20 mm	ابعاد	1050LM	شار نوری
82 gr	وزن	105LM/W	بهره نوری
80 <	شاخص نمود رنگ	25000 HRS	طول عمر
-20 to + 40°C	دمای کارکرد	L70/F50	درصد خرابی



چراغ فولایت 18 وات

آفتابی مهتابی نچرال ترکیبی

۴۸ عدد



0.5 <	ضریب توان	ELIN	مدل
0.9 <	ضریب جابجایی	18W	توان
150°	زاویه تابش	230 VAC/50 HZ	ولتاژ/فرکانس
120*20 mm	ابعاد	1900LM	شار نوری
101gr	وزن	105LM/W	بهره نوری
80 <	شاخص نمود رنگ	25000 HRS	طول عمر
-20 to + 40°C	دمای کارکرد	L70/F50	درصد خرابی

○ — step 1

● — step 2

○ — step 3

○ — step 4



صنایع روشنایی پارس لایت



آفتابی مهتابی نچرال ترکیبی

۳۰ عدد



0.5 <	ضریب توان	ELIN	مدل
0.9 <	ضریب جابجایی	24W	توان
150°	زاویه تابش	230 VAC/50 HZ	ولتاژ/فرکانس
170*20 mm	ابعاد	2650LM	شار نوری
163 gr	وزن	110LM/W	بهره نوری
80 <	شاخص نمود رنگ	25000 HRS	طول عمر
-20 to + 40°C	دمای کارکرد	L70/F50	درصد خرابی

چراغ فولایت 36 وات



آفتابی مهتابی نچرال ترکیبی

۲۴ عدد



0.5 <	ضریب توان	ELIN	مدل
0.9 <	ضریب جابجایی	36W	توان
150°	زاویه تابش	230 VAC/50 HZ	ولتاژ/فرکانس
220*20 mm	ابعاد	4000LM	شار نوری
255 gr	وزن	110LM/W	بهره نوری
80 <	شاخص نمود رنگ	25000 HRS	طول عمر
-20 to + 40°C	دمای کارکرد	L70/F50	درصد خرابی

○ — step 1

○ — step 2

● — step 3

○ — step 4



صنایع روشنایی پارس لایت

چراغ فولایت 48 وات

آفتابی مهتابی نچرال ترکیبی

مدت گارانتی: ۲۴

۱۲ عدد



0.5 <	ضریب توان	ELIN	مدل
0.9 <	ضریب جابجایی	48W	توان
150°	زاویه تابش	230 VAC/50 HZ	ولتاژ/فرکانس
300*20 mm	ابعاد	4800LM	شار نوری
454 gr	وزن	100LM/W	بهره نوری
80 <	شاخص نمود رنگ	25000 HRS	طول عمر
-20 to + 40°C	دمای کارکرد	L70/F50	درصد خرابی

○ — step 1

○ — step 2

○ — step 3

● — step 4



صنایع روشنایی پارس لایت

سنسور حرکتی روکار مادون قرمز

INFRARED SURFACE-MOUNTED MOTION SENSOR



- ۱) قابلیت تشخیص حرکت افراد و اجسام بر پایه تکنولوژی مادون قرمز
- ۲) مناسب جهت بهینه سازی مصرف برق در مکان ها و معابری که نیاز به کنترل اتوماتیک روشنایی دارند.
- ۳) تشخیص میزان نور محیط و کنترل آستانه ی آن و همچنین تنظیم زمان تاخیر



صنایع روشنایی پارس لایت



سنسور حرکتی روکار مادون قرمز

مدت گارانتی: ۲۴

۵۰ عدد



حداقل 3LUX	نور محیط
حداکثر 2000LUX	
15SEC ± 3SEC	زمان تاخیر
5MIN ± 30SEC	
(لامپ فیلامانی) 12000W	حداکثر بار مجاز
(لامپ کم مصرف) 300W	
360°	محدوده آشکار سازی
(24°C) 6M	فاصله آشکار سازی
0.6M/S ~ 1.5M/S	سرعت آشکار سازی
2.2M ~ 4M	ارتفاع نصب
(-20°C) ~ (+40°C)	دمای کارکرد
93%	حداکثر رطوبت مجاز
0.5W	توان مصرفی

○ — step 1

● — step 2

○ — step 3

○ — step 4



صنایع روشنایی پارس لایت

سنسور حرکتی توکار مادون قرمز

RECESSED IN INFRARED MOTION SENSOR



- ۱) قابلیت تشخیص حرکت افراد و اجسام بر پایه تکنولوژی مادون قرمز
- ۲) مناسب جهت بهینه سازی مصرف برق در مکان‌ها و معابری که نیاز به کنترل اتوماتیک روشنایی دارند.
- ۳) تشخیص میزان نور محیط و کنترل آستانه‌ی آن و همچنین تنظیم زمان تاخیر
- ۴) قابل استفاده در حفره‌های ۷ الی ۹ سانتیمتر

○ — step 1

○ — step 2

● — step 3

○ — step 4



صنایع روشنایی پارس لایت

سنسور حرکتی توکار مادون قرمز



مدت گارانتی: ۲۴

۵۰ عدد



حداقل 3LUX	نور محیط
حداکثر 2000LUX	
15SEC ± 3SEC	زمان تاخیر
5MIN ± 30SEC	
(لامپ فیلامانی) 12000W	حداکثر بار مجاز
(لامپ کم مصرف) 300W	
360°	محدوده آشکار سازی
(24°C) 6M	فاصله آشکار سازی
0.6M/S ~ 1.5M/S	سرعت آشکار سازی
2.2M ~ 4M	ارتفاع نصب
(-20°C) ~ (+40°C)	دمای کارکرد
93%	حداکثر رطوبت مجاز
0.5W	توان مصرفی

○ — step 1 ○ — step 2 ○ — step 3 ● — step 4



صنایع روشنایی پارس لایت

چراغ های خطی

سری اکودایگان

ECO DAYAN SERIES LINEAR LIGHTS



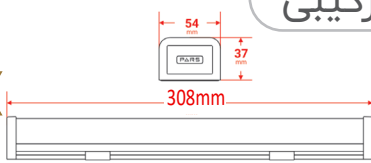
- (۱) طراحی زیبا و چشم نواز با بهره‌وری بالا
- (۲) استفاده از مواد پلی کربنات در ساخت دیفیوزر و مقاوم در برابر اشعه UV
- (۳) استفاده از قطعات الکترونیکی با کیفیت
- (۴) تولید شده در چهار توان مختلف (۲۰ - ۴۰ - ۶۰ و ۸۰ وات)
- (۵) بدون فلیکر (سوسو زدن)
- (۶) سهولت در نصب و راه‌اندازی
- (۷) دارای علامت استاندارد ملی ایران



صنایع روشنایی پارس لایت



اکودایان 20 وات (31 سانت)

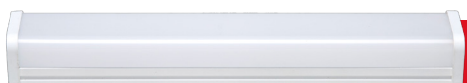


آفتابی مهتابی نچرال ترکیبی

۲۴ عدد



0.5 <	ضریب توان	ECODAYAN	مدل
0.9 <	ضریب جابجایی	20W	توان
150°	زاویه تابش	230 VAC/50 HZ	ولتاژ/فرکانس
308*54*37 mm	ابعاد	2000 LM	شار نوری
135 gr	وزن	100 LM/W	بهره نوری
80 <	شاخص نمود رنگ	25000 HRS	طول عمر
-20 to + 40°C	دمای کارکرد	L70/F50	درصد خرابی



اکودایان 40 وات (61 سانت)



آفتابی مهتابی نچرال ترکیبی

۱۶ عدد



0.5 <	ضریب توان	ECODAYAN	مدل
0.9 <	ضریب جابجایی	40W	توان
150°	زاویه تابش	230 VAC/50 HZ	ولتاژ/فرکانس
608*54*37 mm	ابعاد	4000 LM	شار نوری
240 gr	وزن	100 LM/W	بهره نوری
80 <	شاخص نمود رنگ	25000 HRS	طول عمر
-20 to + 40°C	دمای کارکرد	L70/F50	درصد خرابی

○ ——— ● ——— ○
step 1 step 2 step 3



صنایع روشنایی پارس لایت



اکودایان 60 وات (90 سانت)

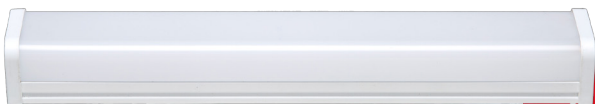


آفتابی مهتابی نچرال ترکیبی

۱۶ عدد



0.5 <	ضریب توان	ECODAYAN	مدل
0.9 <	ضریب جابجایی	60W	توان
150°	زاویه تابش	230 VAC/50 HZ	ولتاژ/فرکانس
898*54*37 mm	ابعاد	6000 LM	شار نوری
365 gr	وزن	100 LM/W	بهره نوری
80 <	شاخص نمود رنگ	25000 HRS	طول عمر
-20 to + 40°C	دمای کارکرد	L70/F50	درصد خرابی



اکودایان 80 وات (120 سانت)



آفتابی مهتابی نچرال ترکیبی

۱۶ عدد



0.5 <	ضریب توان	ECODAYAN	مدل
0.9 <	ضریب جابجایی	80W	توان
150°	زاویه تابش	230 VAC/50 HZ	ولتاژ/فرکانس
1198*54*37 mm	ابعاد	8000 LM	شار نوری
485 gr	وزن	100 LM/W	بهره نوری
80 <	شاخص نمود رنگ	25000 HRS	طول عمر
-20 to + 40°C	دمای کارکرد	L70/F50	درصد خرابی

○ ——— ○ ——— ●
 step 1 step 2 step 3



صنایع روشنایی پارس لایت

تماس با ما

Contact us



تهران، خاوران، شهرک صنعتی خاوران



۰۲۱ ۳۳ ۲۸ ۳۹ ۰۴

